

Rekenwijzer 2015

**CAO voor de Bouwnijverheid (06)
voor de UTA-werknemer
Regeling Pensioen UTA Bouw (17)**

bpfBOUW Middelloon
Voorbeeld premieberekening Middelloon

bpfBOUW aanvullingsregeling 55- Bouw UTA
Voorbeeld premieberekening aanvullingsregeling 55- Bouw UTA

bpfBOUW aanvullingsregeling 55- UTA-salaris
voorbeeld premieberekening aanvullingsregeling 55- UTA-salaris

Arbeidsongeschiktheidspensioen
Voorbeeld premieberekening Arbeidsongeschiktheidspensioen

Opleidings- en Ontwikkelingsfonds

Stichting Aanvullingsfonds Bouwnijverheid (SAB)

Rekenregels voor berekenen premies bpfBOUW Middeloon UTA

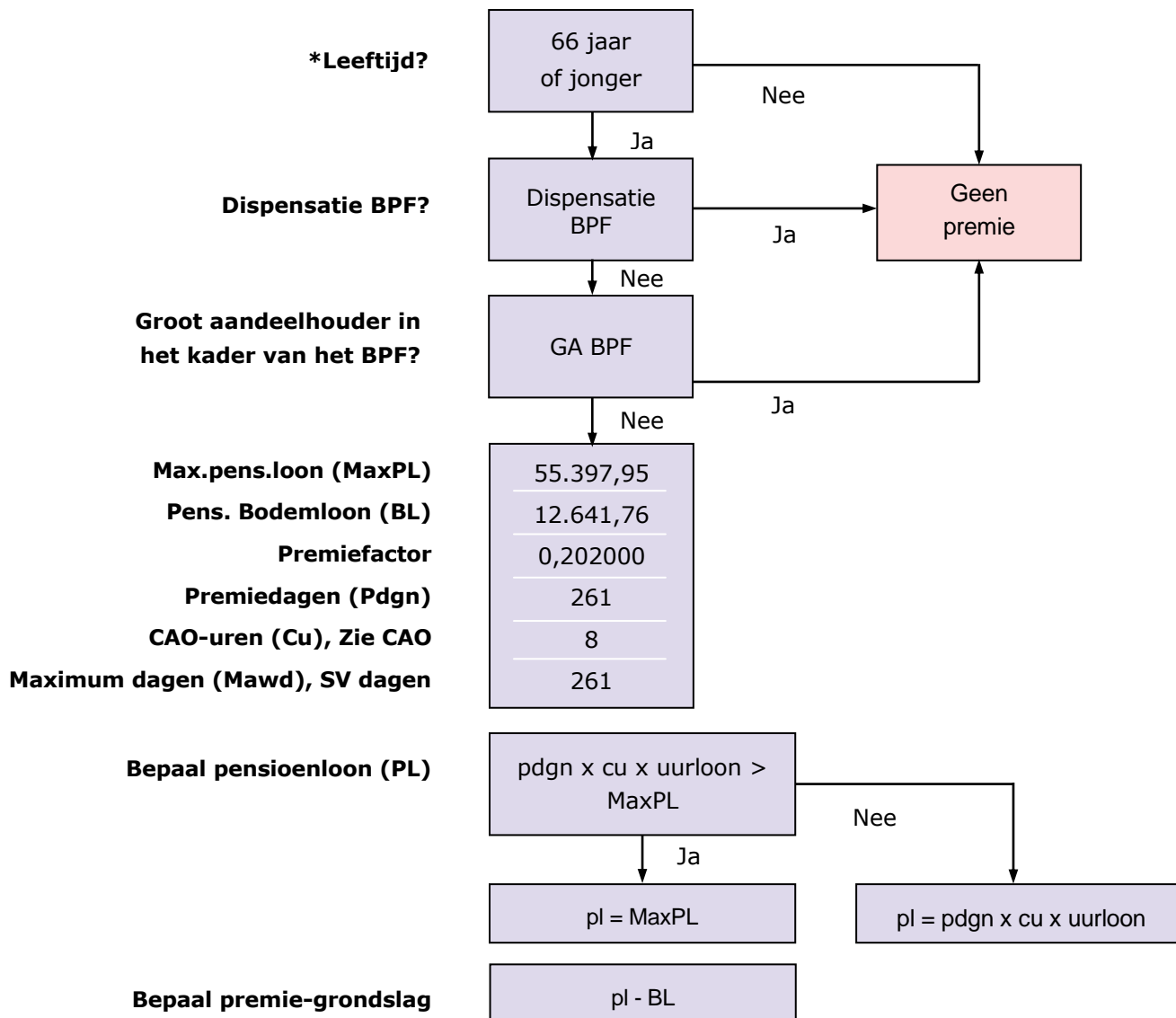
2015

Code deelfonds: BPFBU

CAO voor de Bouwnijverheid (CAO code 06)

voor de UTA-werknemer

Regeling Pensioen UTA Bouw (CAO code 17)



Rekenregel ML-premie = premiegrondslag x PF-premiefactor x aantal uren toegekend in loontijdvak:
(premie-dagen op jaarbasis x 8 uur) = premiebedrag (x eventueel parttime factor) = premiebedrag

Bijzonderheden Indien er sprake is van een vaste eindejaarsuitkering (13^e maand, tantième) dan is rekenregel:
uurloon x cu x premiedagen x 1,08 + vaste eindejaarsuitkering gerelateerd aan loontijdvak
(minus bodemloon)

Wanneer de premiegrondslag na aftrek van het bodemloon negatief is, rekent u met een premiegrondslag van € 0,00

* M.i.v. 1-1-2015 stopt de premieplicht op de 1^e van de maand waarin de werknemer 67 wordt

Uurloon-berekening

Indien Afwijkende PF-grondslag = 0

DAN: uurloon = BTER-grondslag * 1,08 / gewerkte uren

ANDERS

Indien Afwijkende PF-grondslag > 0 (EN >= BTER-grondslag)

DAN: uurloon = ((BTER-grondslag * 0,08) + Afwijkende PF-grondslag) / gewerkte uren

**Voorbeeldberekening premies bpfBOUW Middeloon UTA
2015**

Code deelfonds: BPFBU

CAO voor de Bouwnijverheid (CAO code 06)

voor de UTA-werknemer

Regeling Pensioen UTA Bouw (CAO code 17)

Middeloon	totale percentage	20,2%
55- regeling	totale percentage	2,73%
55- U. regeling	totale percentage	1,2% (excedent regeling 0%)
Het werknemersdeel Middeloon =		40,38%
Het werknemersdeel 55- regeling =		40,38%
Het werknemersdeel 55- U. regeling		50%

Berekening bter-grondslag

De bter-grondslag berekent u – als u 4-wekelijks aanlevert – op de volgende wijze:

Loondagen per jaar x 8 cao-uren x uurloon

13 loontijdvakken

Zie uitwerking bij CAO Bouw (01)

De bter-grondslag berekent u – als u maandelijks aanlevert – op de volgende wijze:

Loondagen per jaar x 8 cao-uren x uurloon

12 loontijdvakken

Indien per maand:

uurloon 37,60

bter-grondslag = $(261 \times 8 \times 37,60) : 12 = 6.542,40$

Op de OLP vult u in: bter-grondslag = 6.542,40 en het uurloon is 37,60

Premieberekening Middeloon

Uurloon berekening = $6.542,40 \times 1,08 : 174 \text{ uur} = 40,6080$ (dit is ook het uurloon voor de premieberekening van de 55- en 55- U. regeling)

$261 \text{ dagen} \times 8 \times 40,6080 = 84.789,50$

84.789,50 is groter dan het max. pensioenloon (55.397,95)

Pensioenloon is daarom 55.353,66

Pensioenloon	55.397,95
-/- Bodemloon	12.641,76

	42.756,19 = premiegrondslag

Premie Middeloon

$42.756,19 \times 0,202000 \times 174 : (261 \times 8) 2088 = 719,73$

Totale premieafdracht voor de Middeloonregeling = 719,73

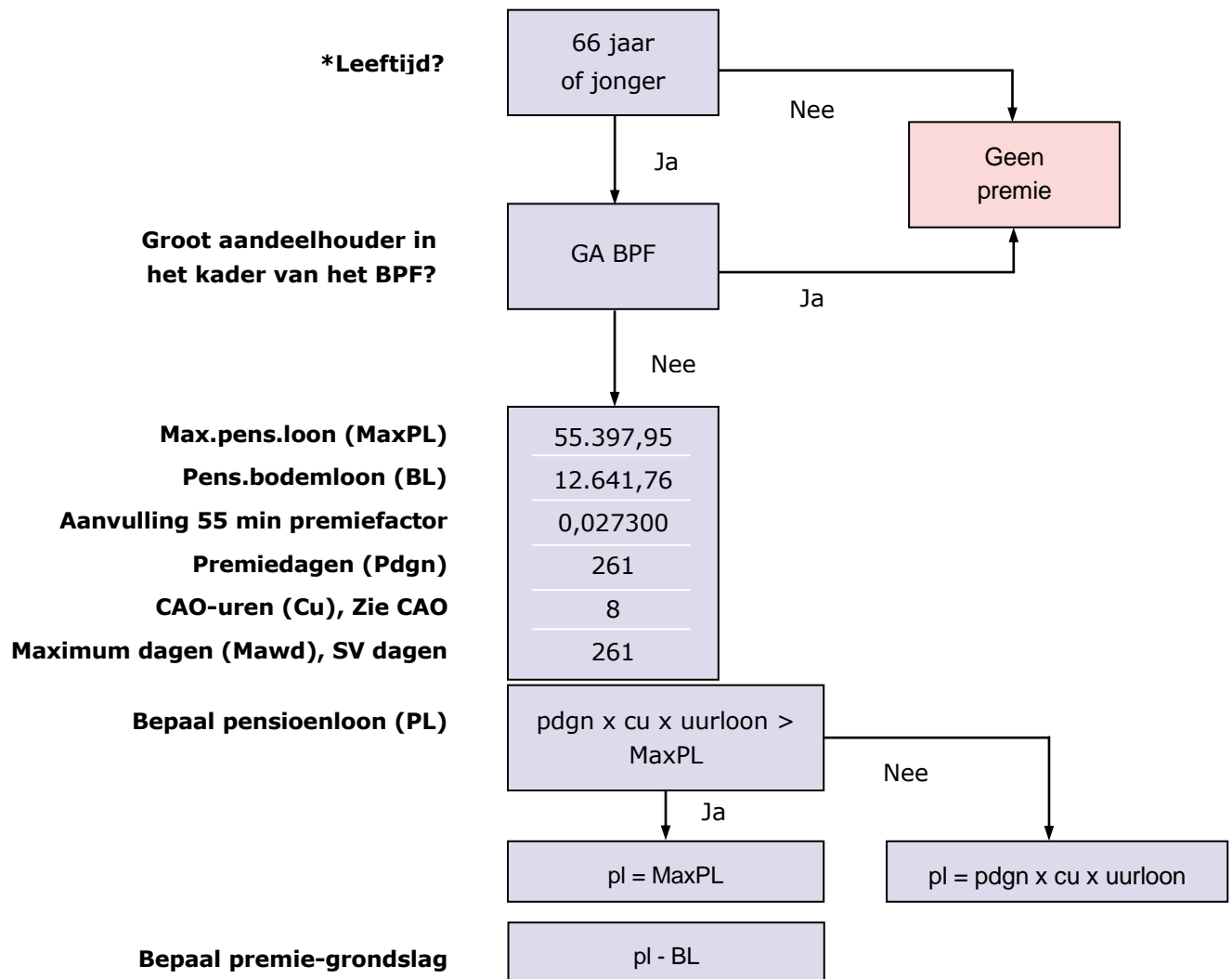
40,38% (werknemersdeel) van 719,73 = 290,63 mag werkgever doorbelasten bij werknemer.

Rekenregels voor berekenen premies bpfBOUW aanvulling 55 min Bouw UTA 2015

Code deelfonds: BPFBAU

CAO voor de Bouwnijverheid (CAO code 06)
voor de UTA-werknemer

Regeling Pensioen UTA Bouw (CAO code 17)



Rekenregel $\text{Aanvulling 55- premie} = \text{premiegrondslag} \times \text{Aanvulling 55- premiefactor} \times \text{aantal uren toegekend in loontijdvak} : (\text{premedagen op jaarbasis} \times 8 \text{ uur}) = \text{premiebedrag (x eventueel parttime factor)} = \text{premiebedrag}$

Bijzonderheden Indien er sprake is van een vaste eindejaarsuitkering (13^e maand, tantième) dan is rekenregel: $\text{uurloon} \times cu \times \text{premedagen} \times 1,08 + \text{vaste eindejaarsuitkering gerelateerd aan loontijdvak (minus bodemloon)}$

Wanneer de premiegrondslag na aftrek van het bodemloon negatief is, rekent u met een premiegrondslag van € 0,00

* M.i.v. 1-1-2015 stopt de premieplicht op de 1^e van de maand waarin de werknemer 67 wordt

Uurloon-berekening

Indien Afwijkende PF-grondslag = 0

DAN: $\text{uurloon} = \text{BTER-grondslag} \times 1,08 / \text{gewerkte uren}$

ANDERS

Indien Afwijkende PF-grondslag > 0 (EN >= BTER-grondslag)

DAN: $\text{uurloon} = ((\text{BTER-grondslag} \times 0,08) + \text{Afwijkende PF-grondslag}) / \text{gewerkte uren}$

Voorbeeldberekening premie bpfBOUW 55 min Bouw UTA 2015

Code deelfonds: BPFBAU

CAO voor de Bouwnijverheid (CAO code 06)

voor de UTA-werknemer

Regeling Pensioen UTA Bouw (CAO code 17)

Middelloon	totale percentage	20,2%
55- regeling	totale percentage	2,73%
55- U. regeling	totale percentage	1,2% (excedent regeling 0%)
Het werknemersdeel Middelloon =		40,38%
Het werknemersdeel 55- regeling =		40,38%
Het werknemersdeel 55- U. regeling =		50%

55- regeling premieberekening

De uurloonberekening is uitgewerkt bij de Middelloonregeling.

$$261 \times 8 \times 40,6080 = 84.789,50$$

84.789,50 = groter dan max. pensioenloon, daarom :

Pensioenloon	55.397,95
-/- Bodemloon	12.641,76

	42.756,19 = premiegrondslag

premie 55-regeling

$$42.756,19 \times 0,0273 \times 174 : (261 \times 8) 2088 = 97,27$$

Totale premieafdracht voor de 55- regeling = 97,27

40,38% (werknemersdeel) van 97,27 = 39,28 mag werkgever doorbelasten bij de werknemer.

Rekenregels voor berekenen premies aanvulling 55- UTA-salaris

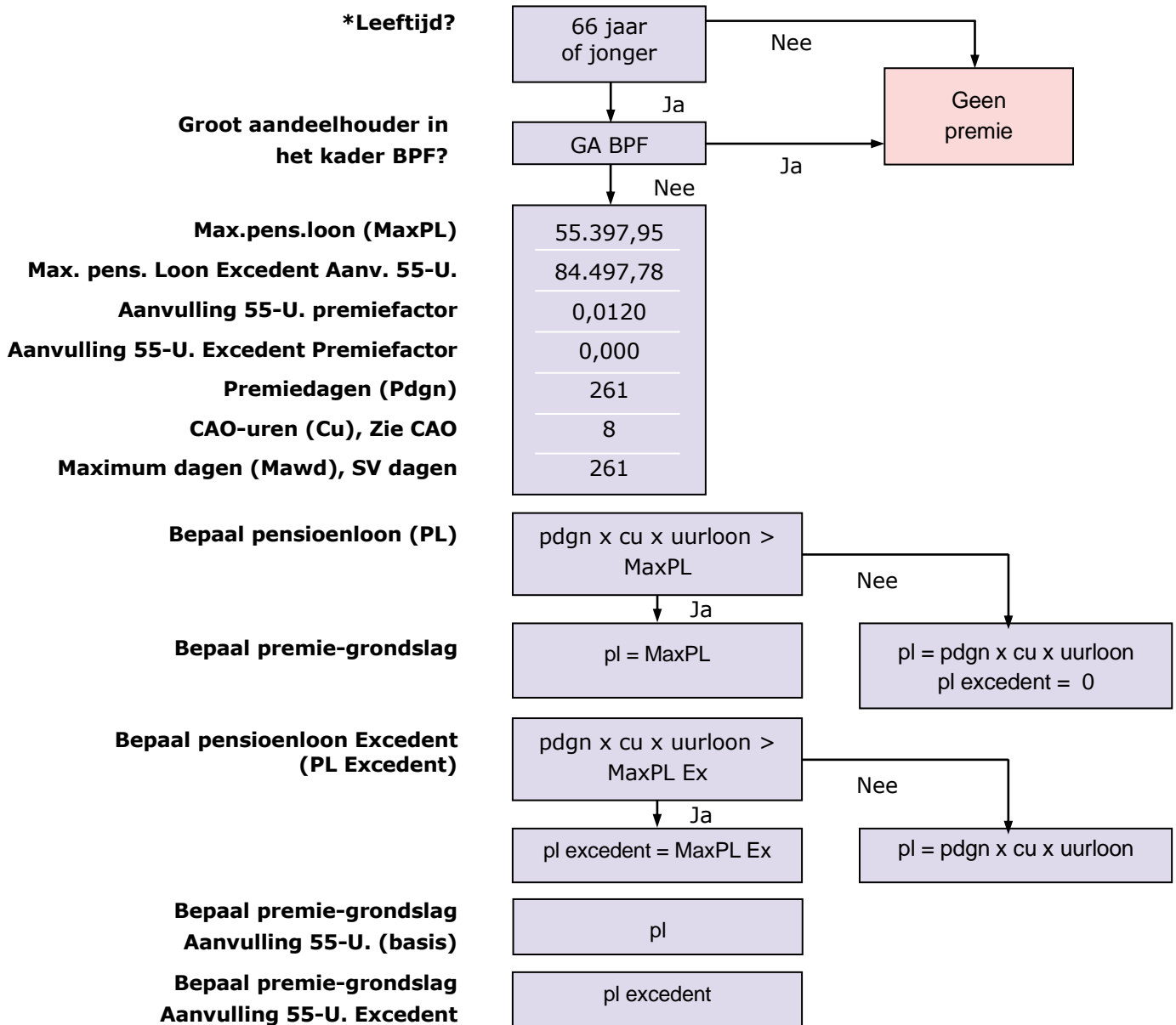
2015

Code deelfonds: 55-U. en eventueel Excedent VUBWU

CAO voor de Bouwnijverheid (CAO code 06)

voor de UTA-werknemer

Regeling Pensioen UTA Bouw (CAO code 17)



Rekenregel	Aanvulling 55-U. premie = premiegrondslag x Aanvulling 55-U. premiefactor x aantal uren toegekend in loontijdvak:
Aanvulling 55-U. Basis	(premierdagen op jaarbasis x 8 uur) = premiebedrag (x eventueel parttime factor) = premiebedrag
Rekenregel	Aanvulling 55-U. premie-excedent = premiegrondslag x Aanvulling 55-U. excedent-premiefactor x aantal uren toegekend in loontijdvak:
Aanvulling 55-U. Excedent	(premierdagen op jaarbasis x 8 uur) = premiebedrag (x eventueel parttime factor) = premiebedrag
Bijzonderheden	Indien er sprake is van een vaste eindejaarsuitkering (13 ^e maand, tantième) dan is rekenregel: uurloon x cu x premierdagen x 1,08 + vaste eindejaarsuitkering gerelateerd aan loontijdvak (minus bodemloon)
*	M.i.v. 1-1-2015 stopt de premieplicht op de 1 ^e van de maand waarin de werknemer 67 wordt
Premie aanv. 55-U.	Premie aanvulling 55-U. = aanvulling 55-U.premie-basis + aanvulling 55-U. premie-excedent
Uurloon-berekening	Indien Afwijkende PF-grondslag = 0 DAN: uurloon = BTER-grondslag * 1,08 / gewerkte uren
	ANDERS
	Indien Afwijkende PF-grondslag > 0 (EN >= BTER-grondslag) DAN: uurloon = ((BTER-grondslag * 0,08) + Afwijkende PF-grondslag) / gewerkte uren

Voorbeeldberekening voor premies aanvulling 55 min UTA-salaris 2015

**Code deelfonds: 55- UTA-salaris en eventueel Excedent VUBWU
CAO voor de Bouwnijverheid (CAO code 06)
voor de UTA-werknemer
Regeling Pensioen UTA Bouw (CAO code 17)**

Middelloon	totale percentage	20,2%
55- regeling	totale percentage	2,73%
55-U. regeling	totale percentage	1,2% (excedentregeling 0%)
Het werknemersdeel Middelloon =		40,38%
Het werknemersdeel 55- regeling =		40,38%
Het werknemersdeel 55-U. regeling =		50%

55- UTA-salaris regeling premieberekening

De uurloonberekening is uitgewerkt bij de Middelloonregeling.

$$261 \text{ dagen} \times 8 \times 40,6080 = 84.789,50$$

84.789,50 = groter dan max. pensioenloon, daarom:

pensioenloon 55.397,95 = premiegrondslag
(er is geen Bodemloon)

Premie 55- UTA-salaris regeling

$$55.397,95 \times 0,0120 \times 174 : (261 \times 8) 2088 = 55,40$$

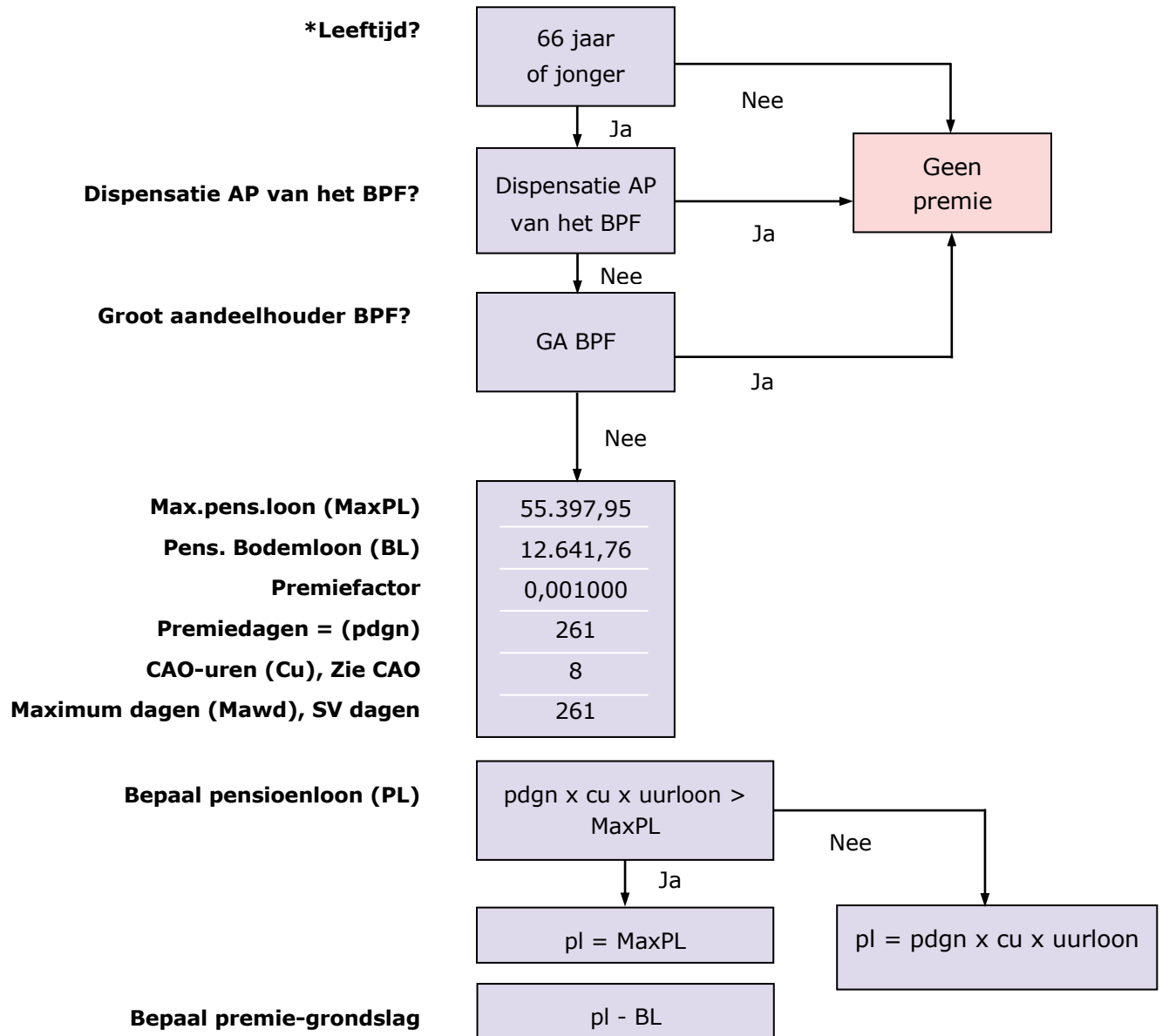
Totale premieafdracht voor de 55- U. regeling = 55,40
50% (werknemersdeel) van 55,40 = 27,70 mag werkgever bij de werknemer doorbelasten.

**Rekenregels voor berekenen premies
Arbeidsongeschiktheidspensioen bpfBOUW UTA
2015**

Code deelfonds APUTA

**CAO voor de Bouwnijverheid (CAO code 06)
voor de UTA-werknemer**

Regeling Pensioen UTA Bouw (CAO code 17)



Rekenregel	Arbeidsongeschiktheidspremie = premiegrondslag x premiefactor x aantal uren toegekend in loontijdvak: (premedagen op jaarbasis x 8 uur) = premiebedrag (x eventueel parttime factor)= premiebedrag
Bijzonderheden	Is er sprake van een vaste eindejaarsuitkering (13 ^e maand, tantième) dan is de rekenregel: $\text{uurloon} \times cu \times \text{premedagen} \times 1,08 + \text{vaste eindejaarsuitkering gerelateerd aan loontijdvak (minus bodemloon)}$. Is de premiegrondslag na aftrek van het bodemloon negatief? Dan rekent u met een premiegrondslag van 0,00
	* M.i.v. 1-1-2015 stopt de premieplicht op de 1 ^e van de maand waarin de werknemer 67 wordt
Uurloon-berekening	Indien Afwijkende PF-grondslag = 0 DAN: $\text{uurloon} = \text{BTER-grondslag} \times 1,08 / \text{gewerkte uren}$ ANDERS Indien Afwijkende PF-grondslag > 0 (EN >= BTER-grondslag) DAN: $\text{uurloon} = ((\text{BTER-grondslag} \times 0,08) + \text{Afwijkende PF-grondslag}) / \text{gewerkte uren}$

**Voorbeeldberekening premies
Arbeidsongeschiktheidspensioen
2015**

Code deelfonds: APUTA

**CAO voor de Bouwnijverheid (CAO code 06)
voor de UTA-werknemer**

Regeling Pensioen UTA Bouw (CAO code 17)

Arbeidsongeschiktheidspensioen totale percentage 0,10%

Het werknemersdeel Arbeidsongeschiktheidspensioen = 50%

Berekening bter-grondslag

De bter-grondslag berekent u – als u 4-wekelijks aanlevert – op de volgende wijze:

Loondagen per jaar x 8 cao-uren x uurloon

13 loontijdvakken

Zie uitwerking bij CAO Bouw (01)

De bter-grondslag berekent u – als u maandelijks aanlevert – op de volgende wijze:

Loondagen per jaar x 8 cao-uren x uurloon

12 loontijdvakken

Indien per maand:

uurloon 37,60

bter-grondslag = $(261 \times 8 \times 37,60) : 12 = 6.542,40$

Op de OLP vult u in: bter-grondslag = 6.542,40 en het uurloon is 37,60

Premieberekening Arbeidsongeschiktheidspensioen

Uurloon berekening = $6.542,40 \times 1,08 : 174 \text{ uur} = 40,6080$ (dit is ook het uurloon voor premieberekening Middelloon, 55- en 55- U. regeling)

$261 \text{ dagen} \times 8 \times 40,6080 = 84.789,50$

84.789,50 is groter dan het max. pensioenloon (55.397,95)

Pensioenloon is daarom 55.397,95

Pensioenloon 55.397,95

-/- Bodemloon 12.641,76

42.756,19 = premiegrondslag

Premie AP

$42.756,19 \times 0,001000 \times 174 : (261 \times 8) 2088 = 3,56$

Totale premieafdracht voor AP = 3,56

50% (werknemersdeel) van 3,56 = 1,78 mag werkgever doorbelasten bij werknemer.

Rekenregels voor berekenen premies Opleidings- en Ontwikkelingsfonds 2015

Code deelfonds: OOBWU

CAO voor de Bouwnijverheid (CAO code 06)

O&O premiefactor

0,009520

Rekenregel

O&O-premie = O&O-premiefactor x O&O-loon

Bijzonderheden

De grondslag voor de O&O-premie is de Bter-grondslag (Bedrijfstoneigen regelingen)
Inclusief werknemersdeel (factor 0,002000)

**Rekenregels voor berekenen premies
Stichting Aanvullingsfonds Bouwnijverheid (SAB)
2015**

Code deelfonds: SABBU

CAO voor de Bouwnijverheid (CAO code 06)

**Premiefactor
Werknemersdeel**

0,002850

**Premiefactor
werkgeversdeel**

0,002850

Rekenregel

SAB-wkn-deel x BTER grondslag

SAB-wkg-deel x BTER grondslag

Totale SAB-premie = SAB-wkn-deel + SAB-wkg-deel

Bijzonderheden

De grondslag voor de premieberekening SAB is de Bter-grondslag (Bedrijfseigen regelingen).

M.i.v. 1-1-2015 geen leeftijdsbeperking voor premieplicht.